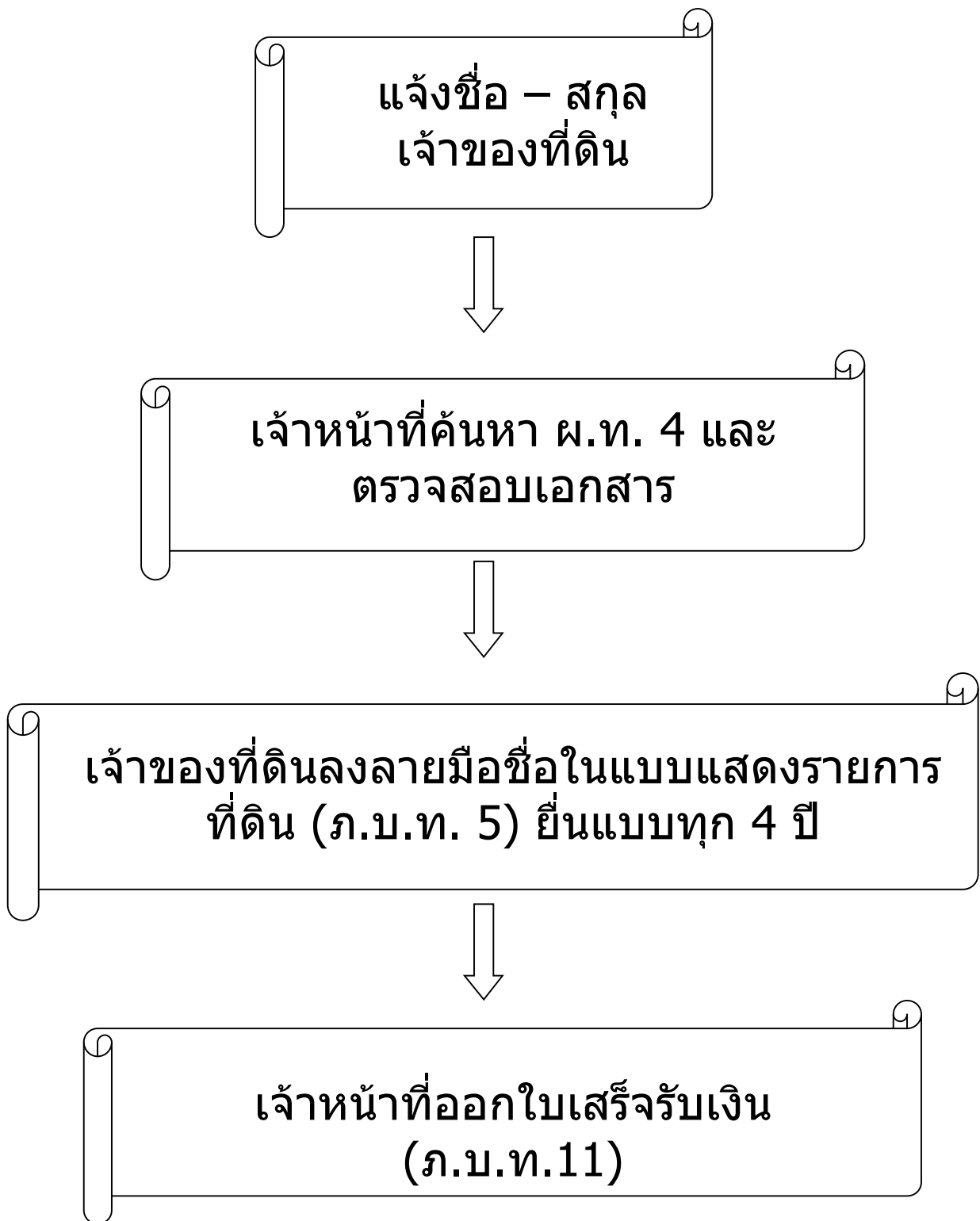


กระบวนการงานที่ 1 ขั้นตอนการเก็บภาษีบำรุงท้องที่



ระยะเวลาการให้บริการ 5 นาที / ราย

กระบวนการงานที่ 2 ขั้นตอนการเก็บภาษีโรงเรือนและที่ดิน

แจ้งชื่อ - สกุล
เจ้าของทรัพย์สิน

เจ้าหน้าที่ค้นหา ผ.ท. 4 และ
ตรวจสอบเอกสาร

เจ้าของทรัพย์สินยื่นแบบ
แสดงรายการ ภ.ร.ด.2

เจ้าหน้าที่ประเมินและออกใบแจ้ง
รายการประเมิน ภ.ร.ด.8

ชำระภาษีออกใบเสร็จรับเงิน

ระยะเวลาการให้บริการ 5 นาที / ราย

กระบวนการงานที่ 3 ขั้นตอนการเก็บภาษีป้าย

แจ้งชื่อ - สกุล
เจ้าของป้าย

เจ้าหน้าที่ค้นหา ผ.ท. 4
และตรวจสอบเอกสาร

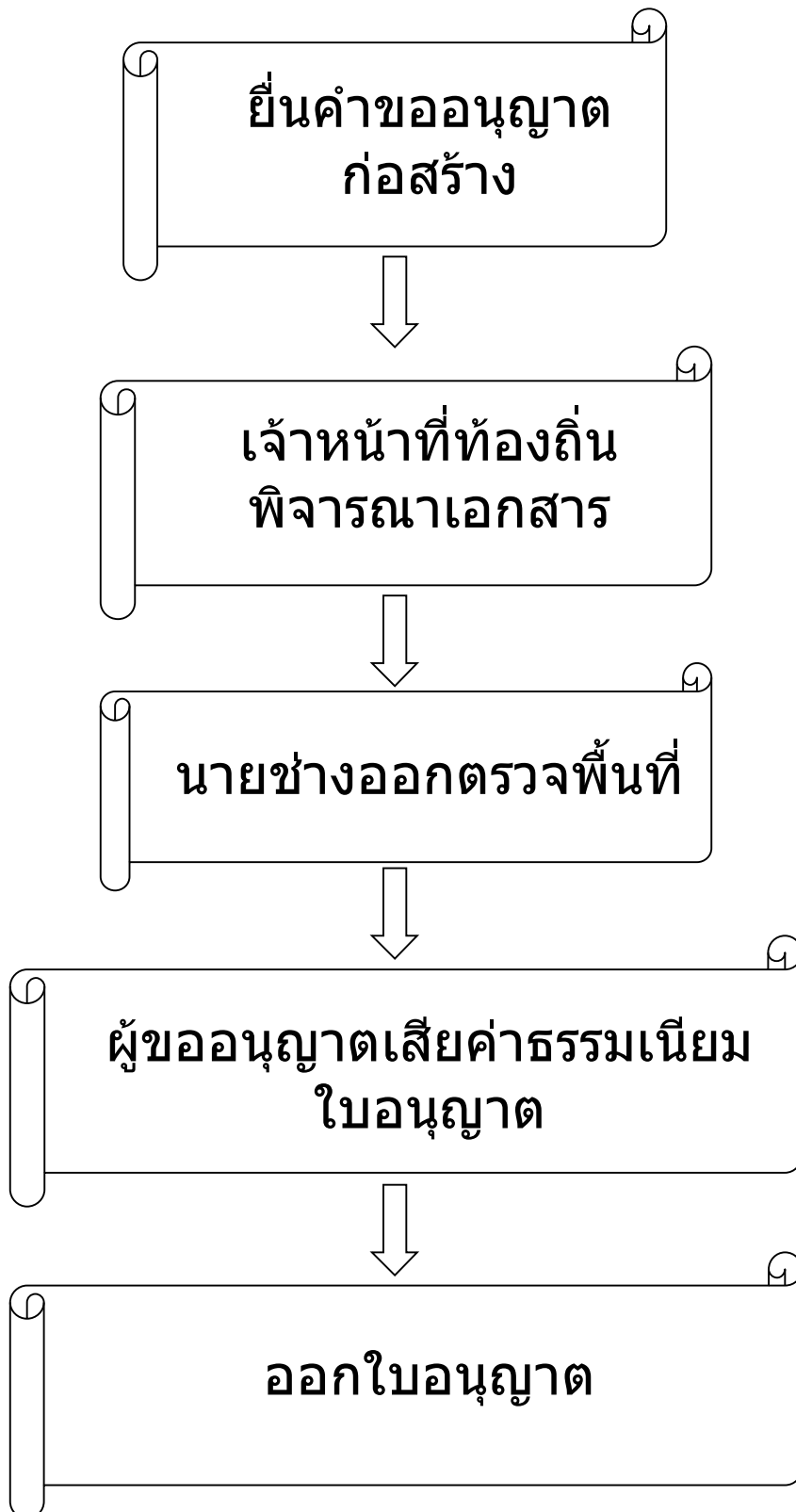
เจ้าของป้ายยื่นแบบ
แสดงรายการ ภ.ป.1

เจ้าหน้าที่ประเมิน
และแจ้งผลการประเมิน

ชำระภาษีออกใบเสร็จรับเงิน

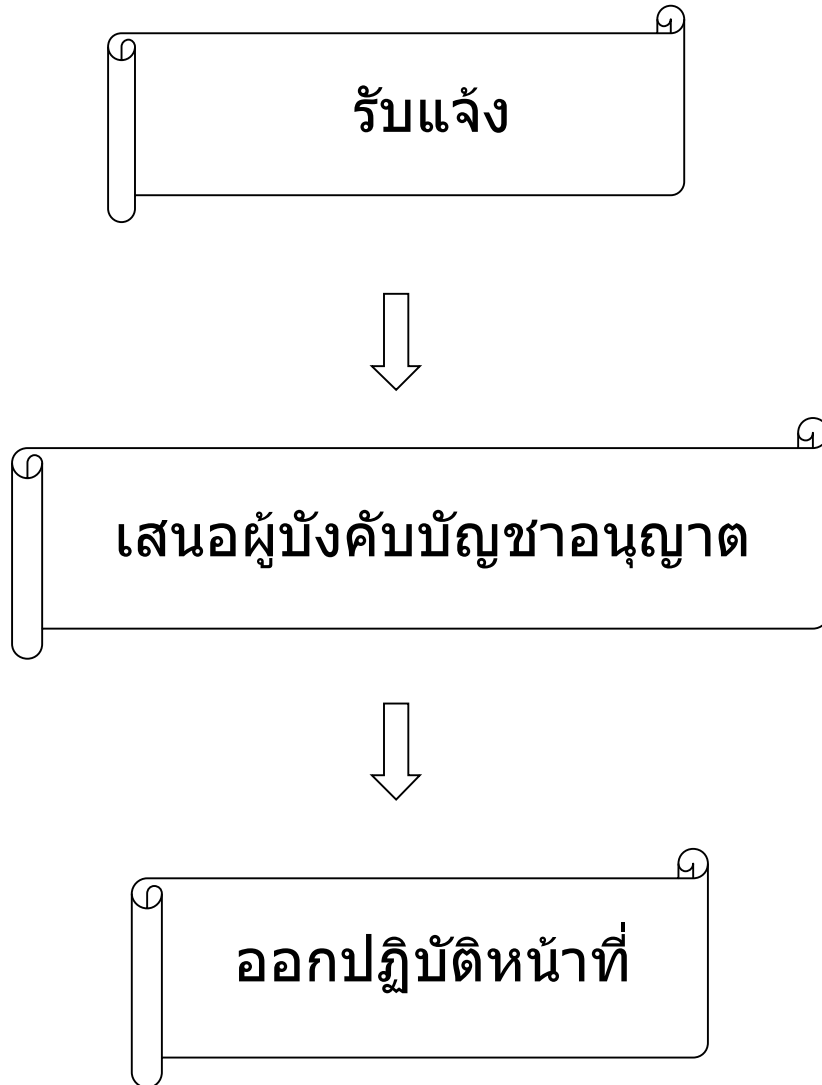
ระยะเวลาการให้บริการ 5 นาที / ราย

กระบวนการงานที่ 4 ขั้นตอนการขออนุมัติก่อสร้างอาคาร
ตัดแปลง รื้อถอนหรือเคลื่อนย้ายอาคาร



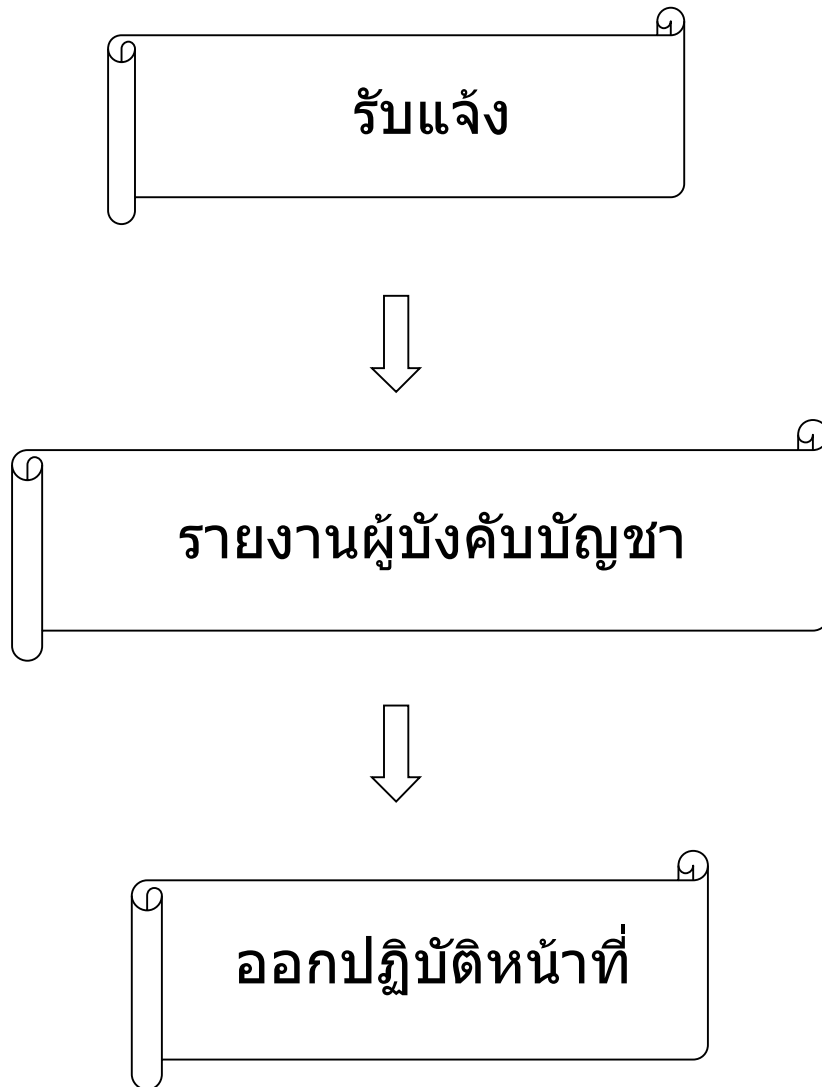
ระยะเวลาการให้บริการ 10 วัน/ ราย

กระบวนการงานที่ 5 ขั้นตอนการสนับสนุนน้ำอุปโภคบริโภค



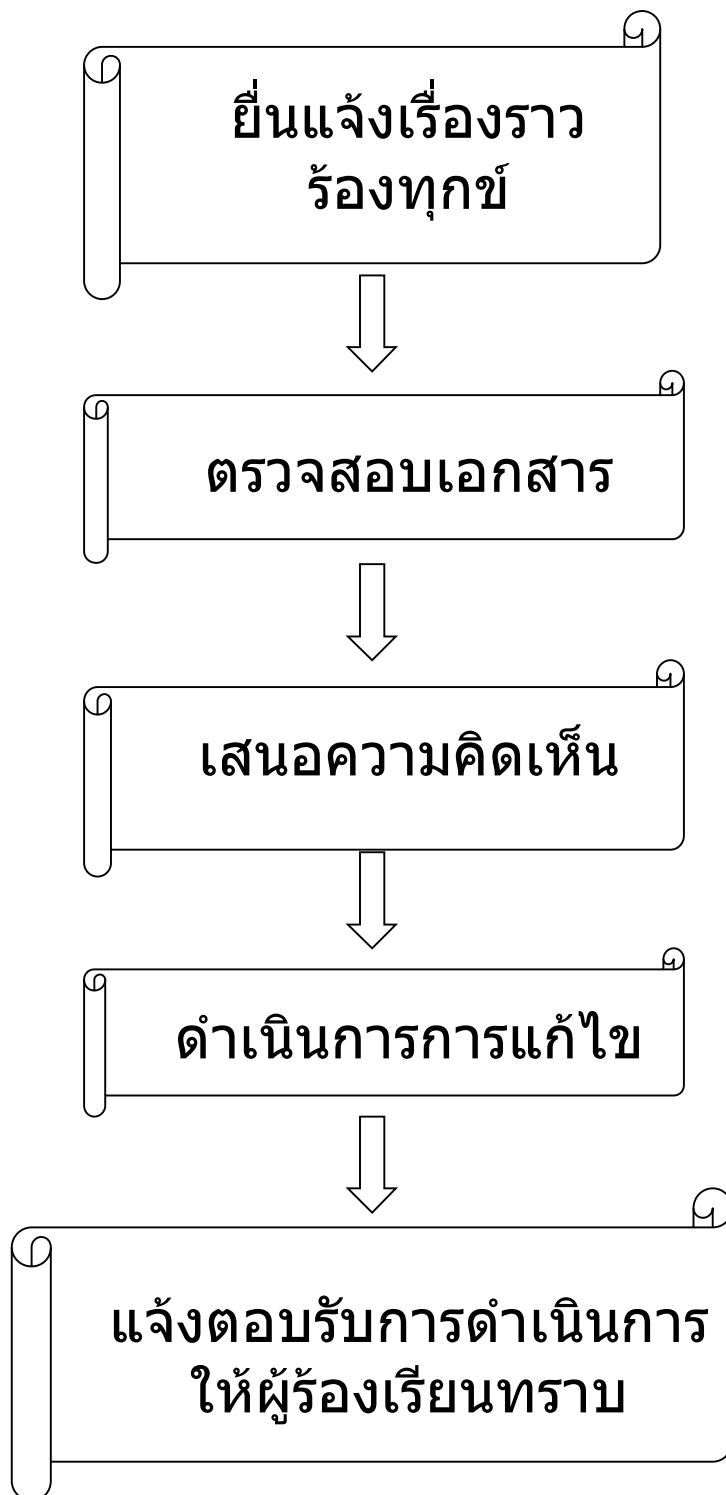
ระยะเวลาการให้บริการ 3 ชั่วโมง/ ราย

กระบวนการงานที่ 6 ขั้นตอนการช่วยเหลือสาธารณภัย



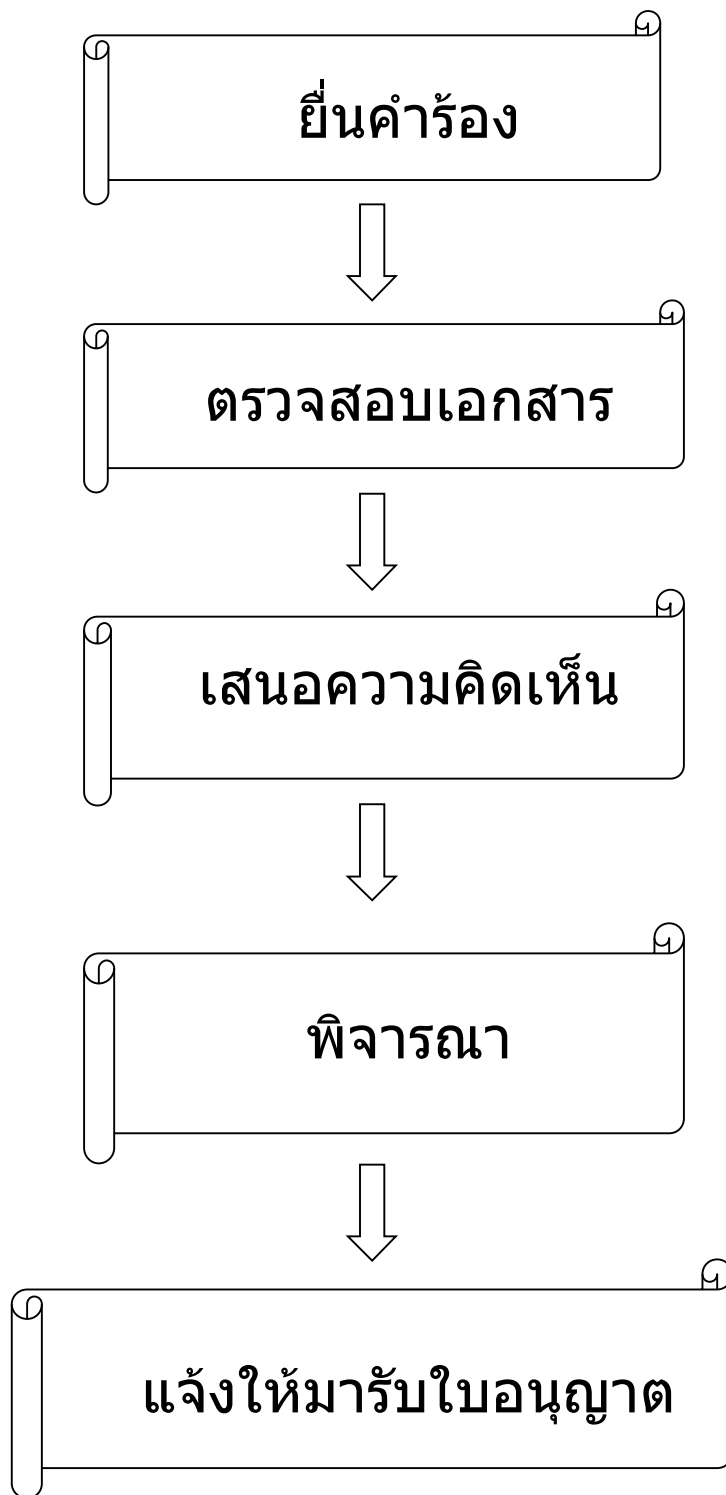
ระยะเวลาการให้บริการ 2 นาที/ ราย

กระบวนการงานที่ 7 ขั้นตอนการรับแจ้งเรื่องราวร้องทุกข์



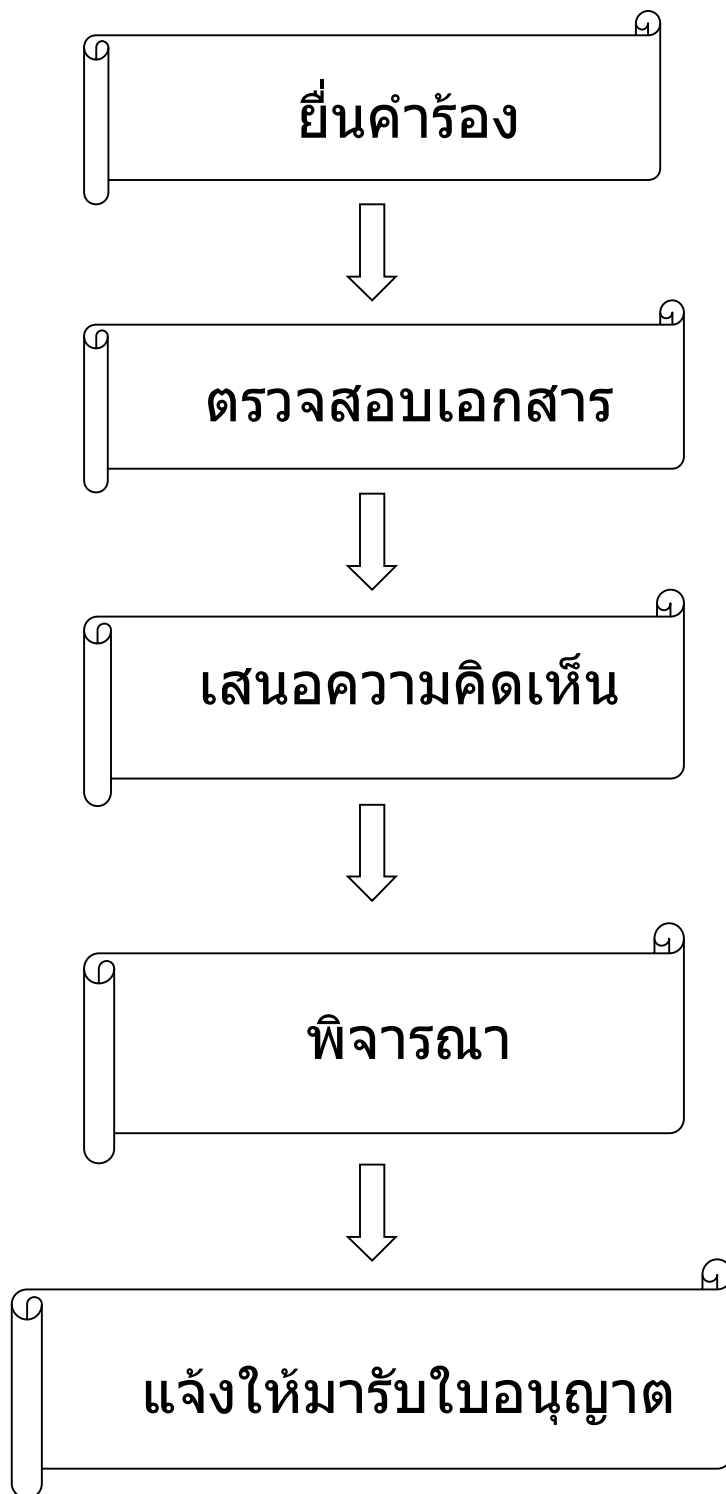
ระยะเวลาการดำเนินการแจ้งตอบรับภายใน 5 วัน

กระบวนการที่ 8 ขั้นตอนการขออนุญาตประกอบกิจการที่
เป็นอันตรายต่อสุขภาพ (130 ประเภท)



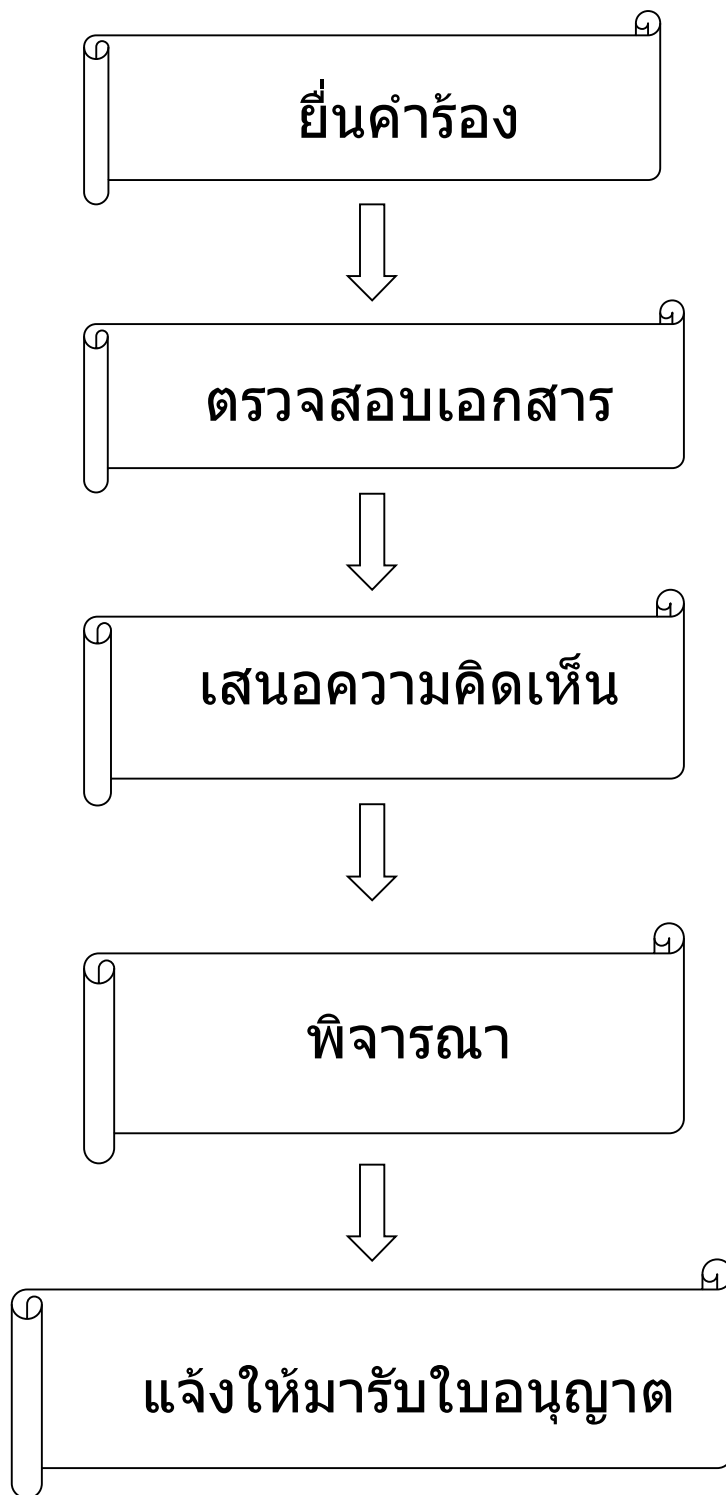
ระยะเวลาการให้บริการ 10 วัน/ราย

กระบวนการงานที่ 9 ขั้นตอนการขอจัดตั้งตลาด



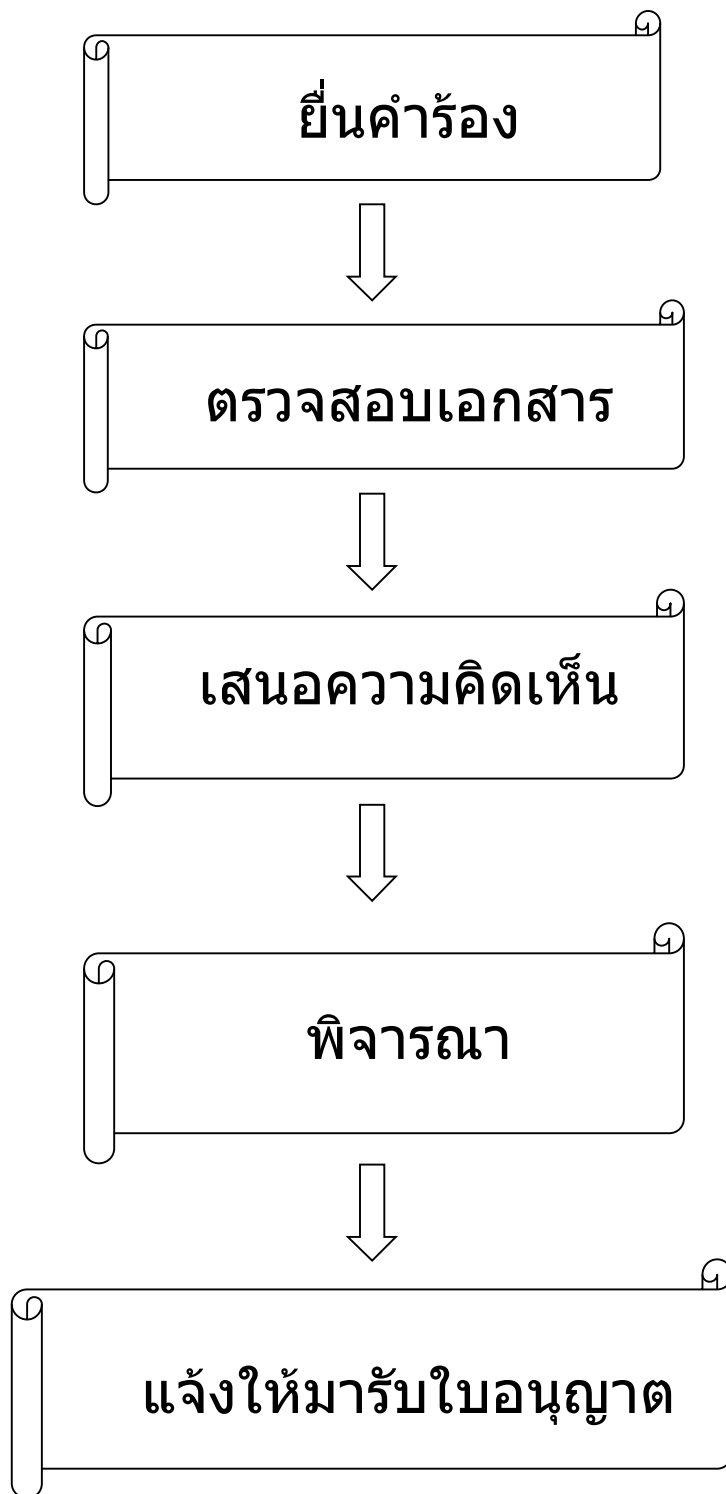
ระยะเวลาการให้บริการ 10 วัน/ราย

กระบวนการที่ 10 ขั้นตอนการขออนุญาตจัดตั้งสถานที่
จำหน่ายสินค้า



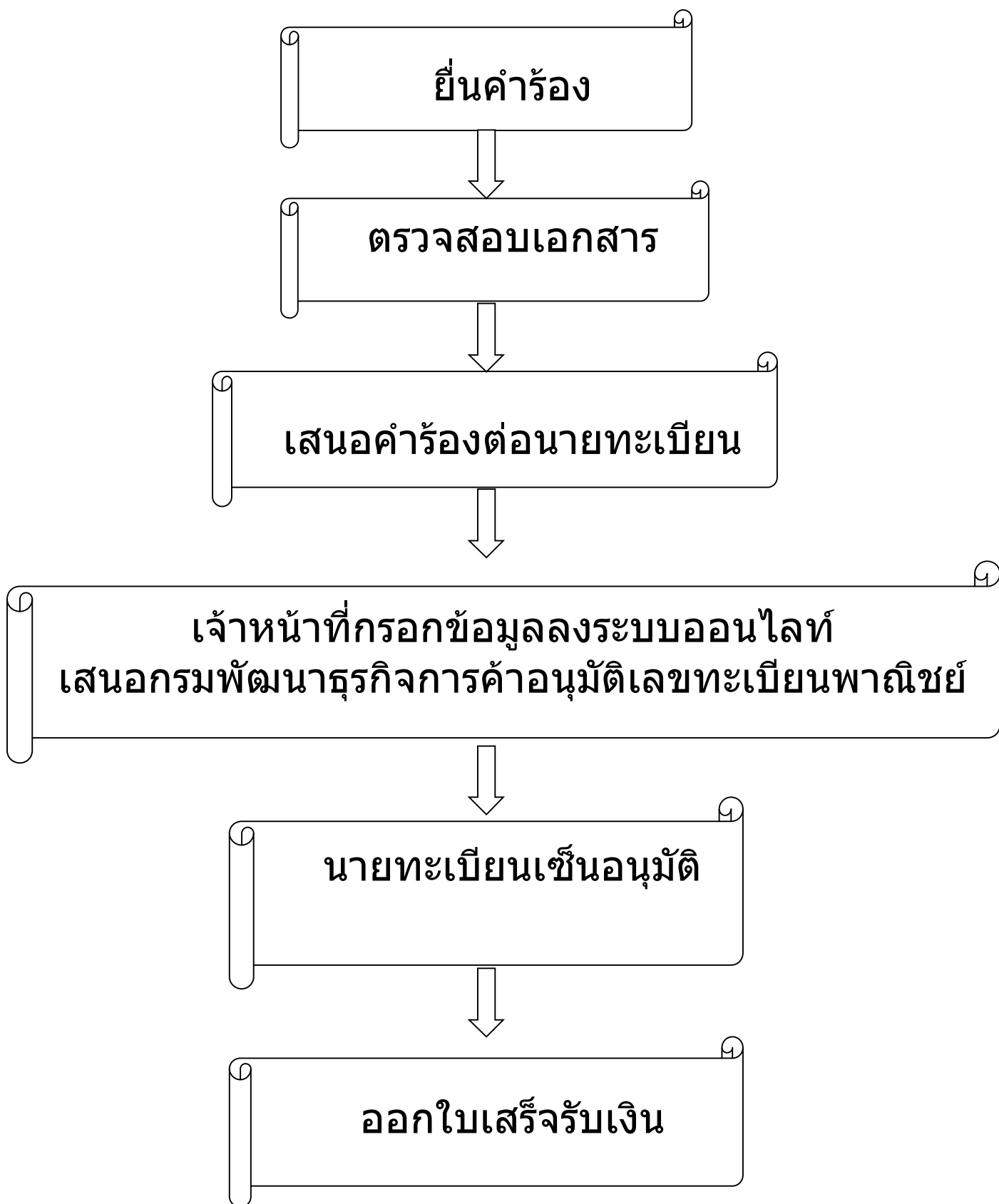
ระยะเวลาการให้บริการ 10 วัน/ราย

กระบวนการงานที่ 11 ขั้นตอนการขออนุญาตฆ่าสัตว์



ระยะเวลาการให้บริการ 10 วัน/ราย

กระบวนการงานที่ 12 ขั้นตอนการจดทะเบียนพาณิชย์



ระยะเวลาการให้บริการ 30 นาที/ราย

ส่วนการคลัง

ส่วนโยธา

สำนักงานปลัด

แผนภูมิ

แผนภูมิ

แผนภูมิ